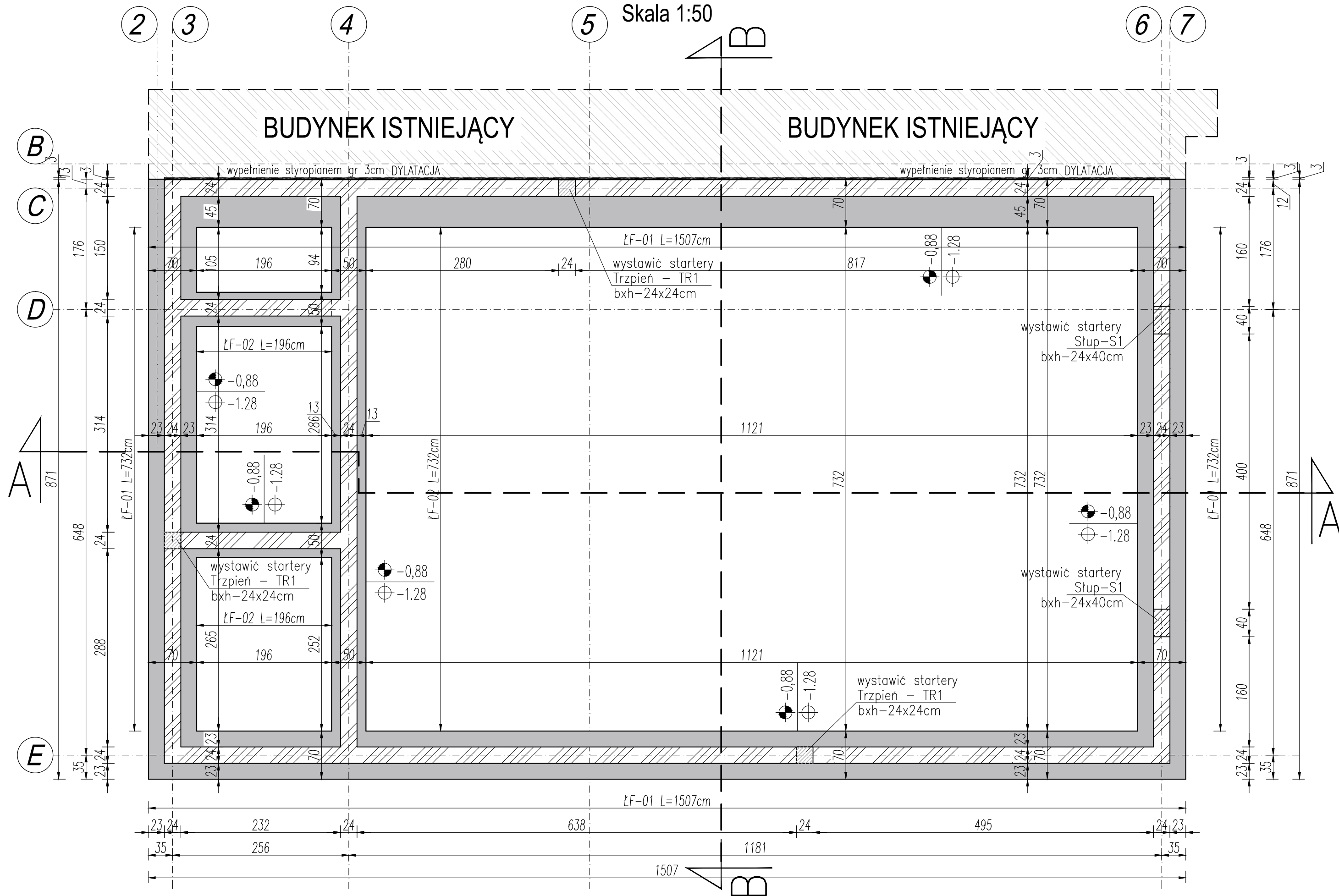


RZUT FUNDAMENTÓW

Skala 1:50

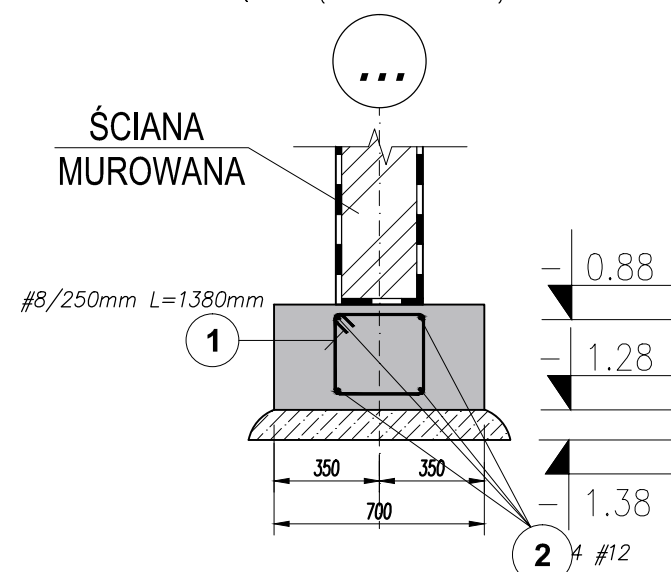


ŁAWA FUNDAMENTOWA

ŁF-F-01

Skala 1:25

PRĘT NR2 (ZAKŁAD MIN 60cm)

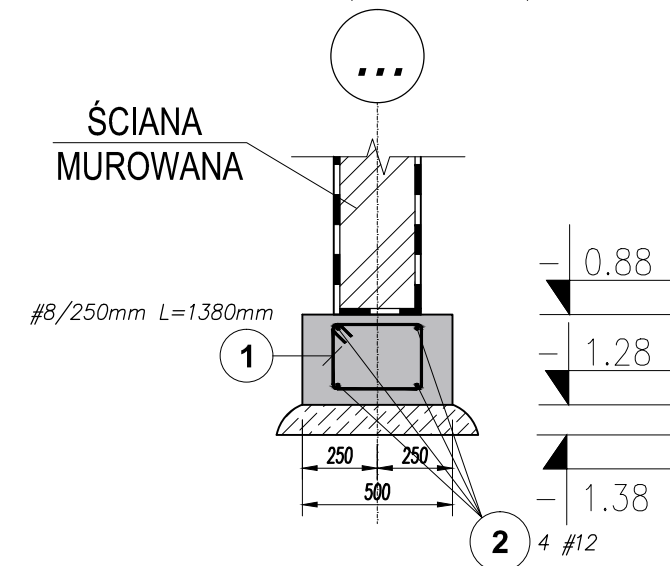


ŁAWA FUNDAMENTOWA

ŁF-F-02

Skala 1:25

PRĘT NR2 (ZAKŁAD MIN 60cm)



STARTERY POD ELEMENTY ŻELBETOWE

TRZPIENIE TR-1 bxh=24x24cm zbroić prętami 6ø12 strzemiona ø8 co 15cm	SŁUP S-1 bxh=24x40cm zbroić prętami 10ø12 strzemiona ø8 co 15cm
--	---

- RZUT ŁAWY FUNDAMENTOWEJ
- ELEMENT ŻELBETOWY
- ŚCIANA MUROWANA Z BŁOCKÓW BETONOWYCH

UWAGI:

BETON PODKŁADOWY: C8/10

BETON KONSTRUKCYJNY: C20/25 (B25)

STAL ZBROJENIOWA: A-IIIIN (RB500W)

OTULINA : 30 mm

OTULINA FUNDAMENTY: 50 mm

- Wszystkie wymiary sprawdzać przed rozpoczęciem robót wg stanu istniejącego na budowie; obliczeniowo na planie rysunkami architektonicznymi.
- Rysunek rozpatrywać łącznie z rysunkiem szalunkowym danego elementu oraz rysunkami zbrojeniowymi belek i stropów dochodzących oraz projektami branżowymi.
- Przed zabetonowaniem elementów monolitycznych należy osadzić wszelkie elementy instalacji (wg opracowań branżowych) oraz dokonać odbioru zgodnie z SWT.
- Przebiecia porównywać z projektami branżowymi.
- Otulina odnosi się do zewnętrznej krawędzi strzemion.
- Minimalna długość zakładów prętów: 50Ø
- Zbrojenie kolidujące docinać do krawędzi.
- Wszelkie prace wykonać zgodnie z zasadami sztuki budowlanej, przepisami prawa budowlanego i odpowiednich norm oraz wymogami zawartymi w SWT.

- PRAWA AUTORSKIE DO TEGO RYSUNKU PRZYSŁUGUJĄ SAG.PROJEKT BIURO PROJEKTÓW I REALIZACJI INWESTYCJI I BEZ JEJ ZGODY RYSUNEK NIE MOŻE BYĆ WYKORZYSTYWANY LUB REPRODUKOWANY.
- PRZYJĘTE WYMIARY SPRAWDZIĆ NA BUDOWIE. EWENTUALNE ROZBIEŻNOŚCI I ICH KONSEKWENCJE WYKONAWCZE WYMAGAJĄ ROZWIĄZANIA W POROZUMIENIU Z PROJEKTANTEM.
- RYUNKI P.B. KONSTRUKCJI NALEŻY BEZWZGLĘDNIE ROZPATRYWAĆ Z RYS. WSZYSTKICH BRANŻ. W RAZIE JAKICHKOLWIEK WĄTPLIWOŚCI NALEŻY NIEZWŁOCZNIE SKONTAKTOWAĆ SIĘ Z PROJEKTANTAMI

JEDNOSTKA PROJEKTOWA :

sag.projekt
biuro projektów
i realizacji inwestycji
tel. 48 508 190 634 e-mail: sag.projekt@o2.pl

INWESTOR:

GMINA SOŚNIE
ul. Wielkopolska 47
63-435 Sośnie

PROJEKT :

Przebudowa, nadbudowa i rozbudowa budynku
OSP Chojnik w miejscowości Chojnik

FAZA PROJEKTU :

PROJEKT BUDOWLANY

BRANŻA:

ARCHITEKTONICZNO-BUDOWLANA

PROJEKTANT:

mgr inż. Grzegorz Sasiada
uprawnienia nr 201/DOŚ/12
w specjalności konstrukcyjno-budowlanej
do projektowania bez ograniczeń

PODPIS:

NAZWA RYSUNKU:

**RZUT FUNDAMENTÓW,
ŁAWY FUNDAMENTOWE**

DATA:

12.12.2024

SKALA:

1:50

NUMER RYSUNKU:

S-PB-126-K-01